

Brochures, dépliants, vidéos, films d'animation et documents en ligne...



Prévention et performance d'entreprise : panorama des approches et des points de vue

Veille et prospective

La question de la contribution de la prévention à la performance des entreprises prend une place importante dans le débat public. Les discours qui en font l'objet reposent sur des démonstrations et des argumentaires très divers qui peuvent parfois prêter à confusion. Il s'agit ici de proposer un panorama des approches et des points de vue pour en éclaircir la portée. Ce panorama se base sur des références et témoignages dans des médias et des compilations d'études.

Réf. INRS PV 7, 64 p.

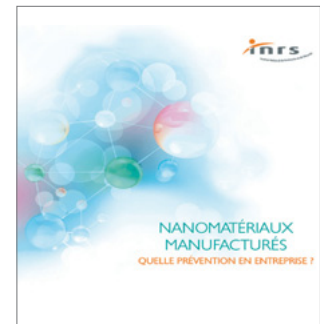


Incendie et explosion sur le lieu de travail

S'informer pour prévenir

Ce catalogue propose l'essentiel des productions de l'INRS (brochures, dépliants, affiches, vidéos...) sur la prévention des risques d'incendie et d'explosion sur le lieu de travail. L'ensemble de ces documents peut être retrouvé et consulté sur le site de l'INRS.

Réf. INRS ED 4702, dépliant.



Nanomatériaux manufacturés

Quelle prévention en entreprise ?

Ce dépliant propose un bref point des connaissances sur les risques potentiels liés aux nanomatériaux manufacturés et sur les mesures de prévention associées. Sont abordés : le repérage des nanomatériaux manufacturés en entreprise, l'identification des situations exposantes, les dangers pour la santé et les moyens de protection collective et individuelle à mettre en œuvre.

Réf. INRS ED 6309, 8 p.



Travail et fortes chaleurs

Vidéo

Que dit le Code du travail en cas de fortes chaleurs ? Quelles sont les mesures que peut prendre l'employeur ? La réponse en vidéo avec Jennifer Shettle, responsable du pôle Informations juridiques à l'INRS.

Réf. INRS Anim-154, 2 min 19 s.



Napo dans... Les poussières au travail

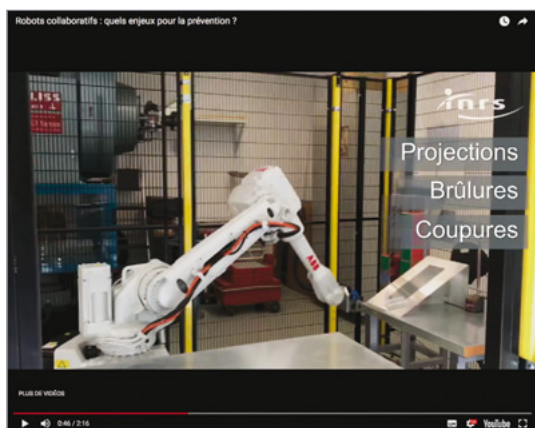
Un nouveau film d'animation de la série Napo

Dans ses nouvelles aventures, Napo se trouve confronté aux risques engendrés par la poussière dans différents secteurs d'activité.

Les poussières peuvent provoquer différents effets sur la santé comme, à court terme, des irritations respiratoires et, à long terme, des atteintes respiratoires voire des cancers. Elles sont de plus susceptibles d'engendrer des risques d'explosion lorsqu'elles sont combustibles.

Sept histoires courtes viennent illustrer le risque lié aux poussières : *Cargaison de poussières, Dans le pétrin, Double danger, Découper en sécurité, Des poussières au menu, Poussières de bois, Mélange explosif.*

Réf. INRS DV0408, 8 min.



Robots collaboratifs : quels enjeux pour la prévention ?

Vidéo

Jean-Christophe Blaise, expert à l'INRS, présente l'utilisation de nouveaux robots dits collaboratifs, conçus pour interagir avec les opérateurs. Des solutions spécifiques de prévention doivent être mises en œuvre du fait de la coactivité entre hommes et robots.

Réf. INRS Anim-150, 2 min 16 s.



Fumées de bitume

● 7 conseils pour améliorer la protection des travailleurs

Ce dépliant est destiné aux employeurs des entreprises de construction routière. Après un rappel des dangers associés aux expositions aux fumées de bitume, il présente 7 recommandations pour prévenir ces expositions, une pour chaque point clef d'un chantier : centrale d'enrobé, enrobé routier, finisseur, protection individuelle, locaux de chantier, hygiène et ventilation des chantiers semi-fermés. Il propose également une méthode pour évaluer l'efficacité des me-

sures de prévention mises en place. Il rappelle enfin quels sont les interlocuteurs privilégiés pour accompagner une démarche de prévention des risques professionnels.

Réf. ED 6300, dépliant.

● 5 conseils pour se protéger

Après un rappel des dangers associés aux expositions aux fumées de bitume, ce dépliant présente 5 conseils pour protéger la santé des opérateurs lors des travaux de revêtements routiers. Ce dépliant est destiné aux encadrants de proximité sur les chantiers pour informer les opérateurs.

Réf. ED 6301, dépliant.



Surveillance biologique de l'exposition aux produits chimiques : un outil pour la prévention

Ce dépliant explique simplement pourquoi le médecin du travail peut prescrire des analyses au salarié, en quoi consiste la surveillance biologique qui peut être mise en place dans son entreprise et à quoi sert cette démarche.

Réf. INRS ED 900, dépliant (2^e édition).



Prise en charge des patients atteints d'infection liée à un risque épidémique
Tenues de protection des soignants et procédures de déshabillage

Ce document développe les différents équipements qui doivent constituer les tenues de protection des soignants dans le cadre de la prise en charge des patients atteints d'infection liée à un risque épidémique et biologique (REB). Il insiste sur les points de vigilance lors du retrait de la tenue de protection, afin de permettre d'établir des procédures adaptées à chaque établissement. Un exemple de pro-

cédure de déshabillage est proposé en annexe.

Ce document s'applique dans le cadre d'infections émergentes ou ré-émergentes, potentiellement contagieuses et graves, et qui relèvent d'une transmission par contact de la peau et des muqueuses avec des liquides biologiques hautement contaminants, telles que les fièvres hémorragiques virales. Il peut être également utilisé dans un contexte de menace épidémique liée à un agent émergent tant que ses modes de transmission ne sont pas clairement établis.

Uniquement en ligne, Réf. INRS ED 6306, 16 p.



Endotoxines en milieu de travail

Fiche agents biologiques

Cette fiche a pour objectif d'aider à évaluer le risque d'apparition de maladies respiratoires dues à la présence d'endotoxines en quantité trop importante sur les lieux de travail. Il y est fait un rappel :

- de l'origine des endotoxines ;
- des différentes pathologies respiratoires ;
- des principales activités professionnelles concernées ;
- des grandes orientations en matière de prévention.

Réf. INRS ED 4412, 4 p. (2^e édition).

Dossiers web

Salariés intérimaires

www.inrs.fr/demarche/interimaires/ce-qu-il-faut-retenir.html

Le travailleur temporaire, également dénommé travailleur intérimaire, est un salarié engagé et rémunéré par une entreprise de travail temporaire, mis à la disposition d'une entreprise utilisatrice, pour effectuer une mission pendant une durée déterminée. De fait, il est soumis à des changements de postes fréquents, dans des entreprises différentes. Il est régulièrement amené à travailler dans des secteurs d'activité où les risques sont importants (comme le BTP ou la logistique). Des dispositions spécifiques sont donc prévues par la réglementation pour préserver la sécurité et la santé physique et mentale des salariés intérimaires.

Bitume

www.inrs.fr/risques/bitume/ce-qu-il-faut-retenir.html

Présents dans les enrobés routiers, asphaltes et autres revêtements étanches, le bitume présente des dangers pour les salariés exposés : toux, maux de tête ou encore troubles du sommeil. Les mesures de prévention consistent à baisser les températures de mise en œuvre des enrobés ou à utiliser des engins équipés de systèmes de captage des fumées.



Deux nouveaux outils mis à disposition

Liste des substances chimiques classées cancérogènes, mutagènes et toxiques pour la reproduction (CMR)

Outil 66 (www.inrs.fr/media.html?refINRS=outil66)

Cette liste est proposée sous forme de fichier Excel qui comporte 4 feuilles : liste principale des substances, liste des substances complexes dérivées du pétrole et du charbon, liste de certains colorants et tableau sur les seuils de classification des mélanges. La mise à jour de ce fichier date d'août 2017 : elle tient compte de la 10^e adaptation au progrès technique et scientifique du règlement CLP. Cette liste reprend donc les substances classées CMR de catégorie 1A, 1B, 2 de l'annexe VI du règlement CLP modifié.

Liste des valeurs limites d'exposition professionnelle (VLEP) réglementaires françaises

Outil 65 (www.inrs.fr/media.html?refINRS=outil65)

La liste des valeurs limites réglementaires (contraignantes ou indicatives) et non réglementaires établies pour des substances chimiques (gaz, poussières, aérosols...) est proposée sous forme d'un fichier Excel. Les VLEP sont exprimées sous forme de concentrations dans l'air d'une substance chimique, pour un temps d'exposition déterminé. En dessous de ces concentrations, le risque théorique d'altération de la santé est considéré comme négligeable.

Pour chaque substance listée : désignation de la substance, numéro CAS, VLEP 8h (en ppm ou en mg/m³), VLEP CT (en ppm ou en mg/m³), renvoi à un tableau de maladie professionnelle ou à une fiche toxicologique de l'INRS, année de mise à jour.

Cette liste prend en compte les derniers textes parus (décret 2016-344 du 23 mars 2016 et arrêté du 23 mars 2016).

La RFID (radio frequency identification)

Champs électromagnétiques

Cette fiche fait partie d'une collection consacrée aux risques liés aux champs électromagnétiques.

Au sommaire :

- principe de fonctionnement des RFID (radio frequency identification) ;
- applications de la RFID ;
- exposition aux champs électromagnétiques à proximité des systèmes RFID ;
- intensité des champs électromagnétiques émis par les dispositifs RFID ;
- effets biologiques des RFID (évaluation sanitaire de la technologie RFID) ;
- évaluation du risque, préconisations.

Réf. INRS ED 4217, 4 p. (2^e édition).

Dispositifs médicaux implantables

Champs électromagnétiques

On dénombre de plus en plus de travailleurs équipés de dispositifs médicaux implantables (DMI). Les DMI peuvent être perturbés par les champs électromagnétiques, ce qui pose la question du maintien dans l'emploi à certains postes de travail. Cette fiche présente les effets potentiels des champs électromagnétiques sur les travailleurs équipés de dispositifs médicaux, la réglementation en vigueur, ainsi que les mesures de prévention applicables en entreprise.

Réf. INRS ED 4267, 4 p.





Le pressing : nettoyage à sec ou aquanettoyage

Aide-mémoire technique

Les entreprises de nettoyage à sec, couramment appelées pressings, font partie de notre environnement quotidien. Cependant, cette activité peut générer des risques pour la santé des salariés.

Ce guide est un outil destiné aux chefs d'entreprise, préventeurs et médecins du travail pour mener à bien une évaluation des risques et présenter les moyens de prévention à mettre en œuvre. Sont concernés les pressings utilisant le perchloroéthylène, les solvants combustibles et/ou l'aquanettoyage.

Réf. ED 6308, 28 p.



Risque chimique : fiche ou notice de poste

Aide-mémoire technique

La constitution de la fiche de poste découle des résultats de l'évaluation des risques professionnels qui sont consignés dans le document unique prévu aux articles R. 4121-1 à R. 4121-4 du Code du travail. Elle s'intègre dans le processus de prévention du risque chimique mis en place pour préserver la santé et la sécurité des travailleurs. Elle est un support d'aide incontournable lors de la formation du nouvel arrivant au poste de travail correspondant. Les textes réglementaires définissent un cadre général, sans fournir plus de précisions quant à l'élaboration d'une fiche de poste. Il est cependant de la responsabilité de l'employeur d'établir un tel document dans le but de former et d'informer l'ensemble de ses salariés.

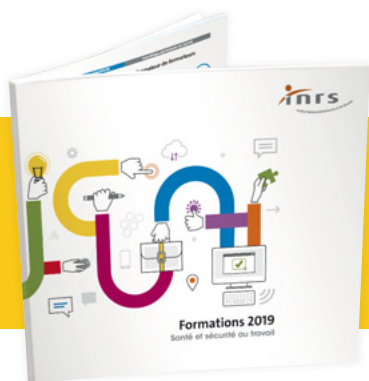
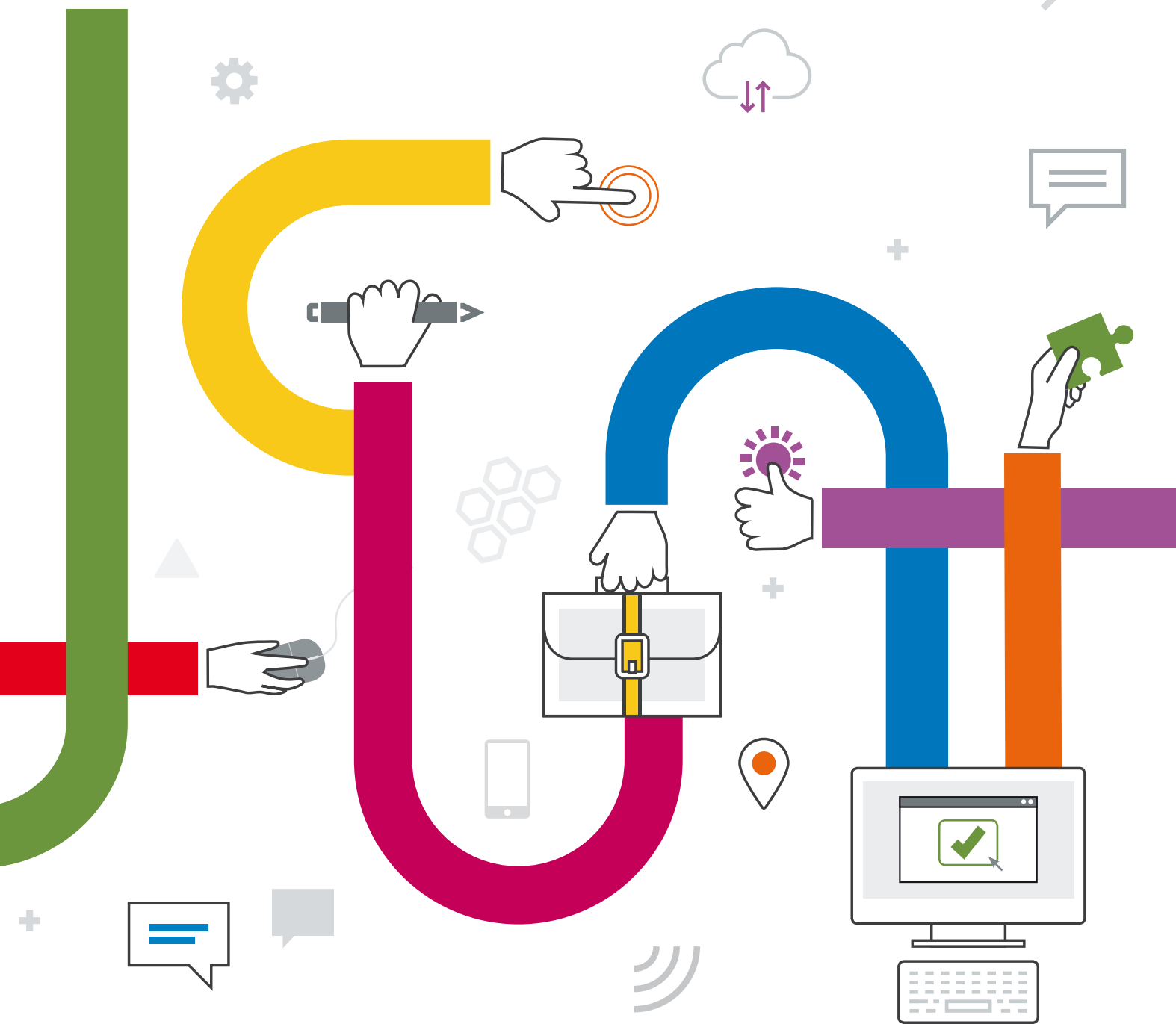
Réf. ED 6027, 16 p. (3^e édition).

Nouvelles fiches toxicologiques de l'INRS www.inrs.fr/fichetox

- FT 16 : Ammoniac et solutions aqueuses
- FT 100 : Phosphore
- FT 239 : Acide peracétique
- FT 253 : Chlorures d'alkyldiméthylbenzylammonium



Préventeurs, formateurs,
consultez le catalogue
Formations 2019 - Santé et sécurité au travail
sur www.inrs.fr



Retrouvez toutes les informations sur
www.inrs.fr/services/formation

